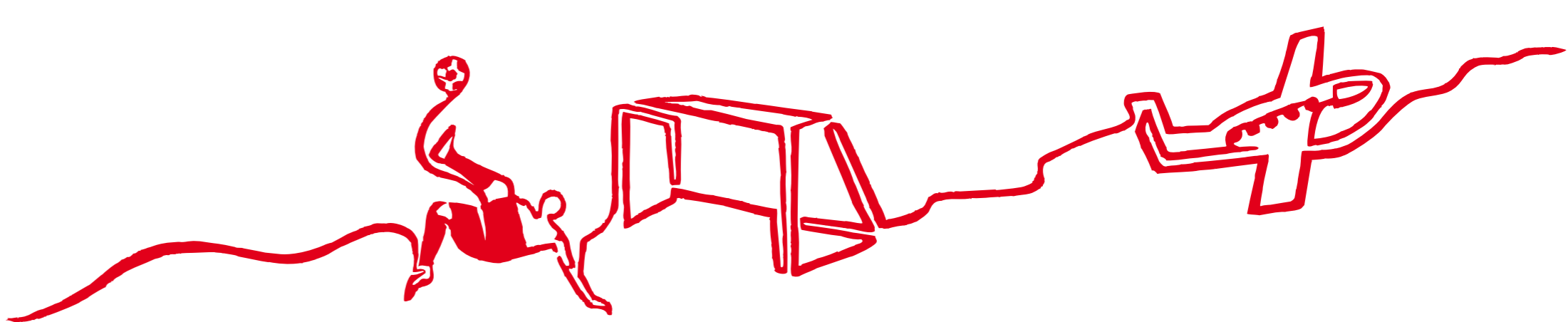
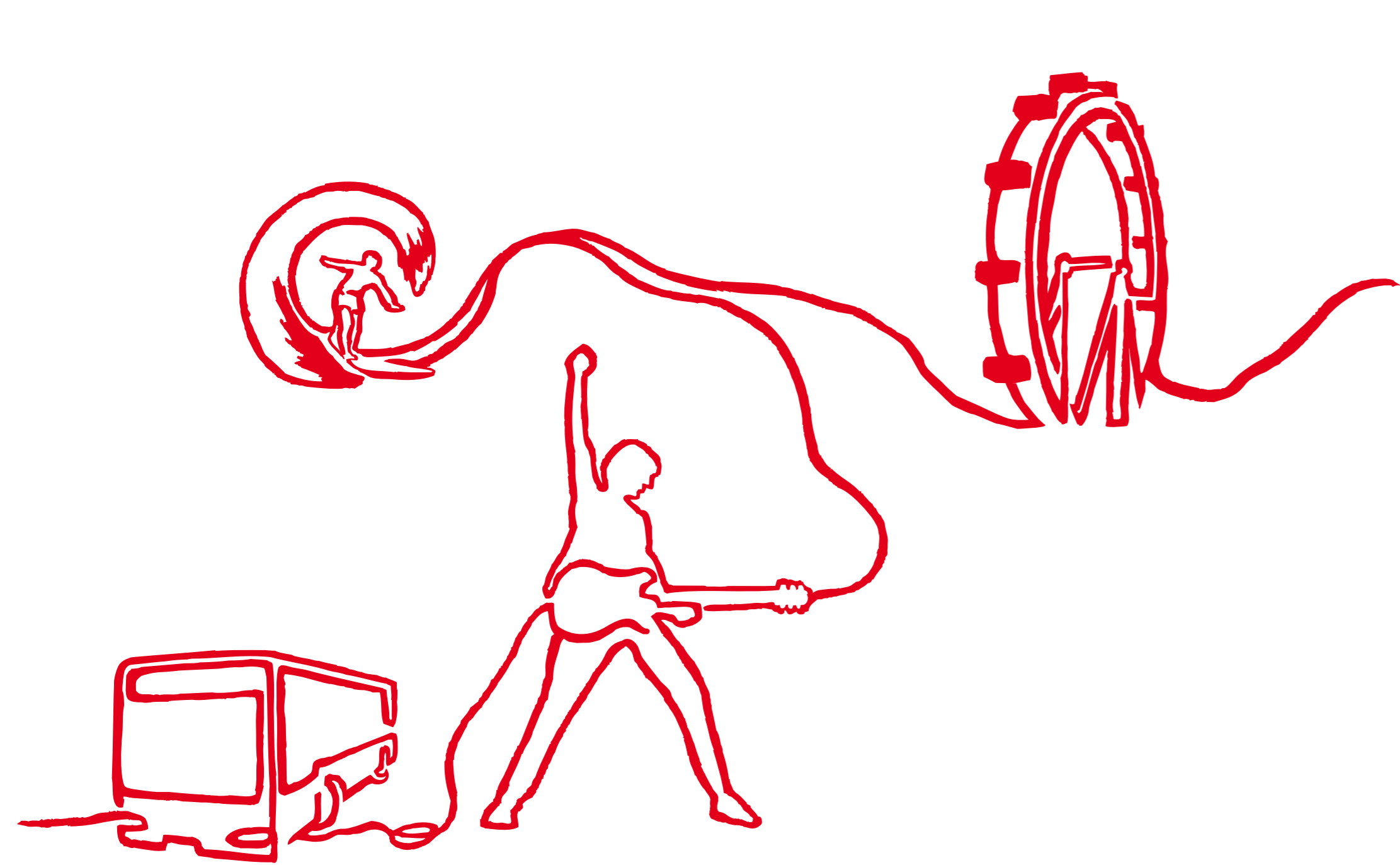


## **Kompetenz auf ganzer Linie –**

Das Groß- und Sonderverkehrsangebot  
von DB Stadtverkehr.



Die Bahn macht mobil.



## Wir verbinden Ihre Ideen mit unserem Know-how.

Sehr geehrte Damen und Herren,

mit dieser Broschüre möchte ich Ihnen das Angebot für Sonder- und Großverkehre der DB Stadtverkehr Gruppe vorstellen. Als starker und verlässlicher Partner im Straßenpersonenverkehr übernehmen wir gerne die gesamte Organisation für Ihre Mobilität.

Geht nicht, gibt's nicht! Ganz gleich ob Event, Messe oder Betriebsverkehre: Wir bieten Ihnen das Komplett-paket, von der Planung bis hin zur reibungslosen Durch-führung Ihrer Verkehrswünsche. Unsere langjährige Erfahrung im Omnibusverkehr gepaart mit unserem kompletten Service aus einer Hand, trägt sicher zum Gelingen Ihrer Veranstaltung bei.

Mit 13.000 Bussen unter Management stellt DB Stadt-verkehr die größte Busflotte Deutschlands. Wir machen jährlich 750 Millionen Menschen mobil. Wir sind bundesweit durch unsere 22 regionalen Busge-sellschaften vertreten, garantiert auch in Ihrer Nähe.

So können wir Busverkehre für Ihre Großprojekte, Messen, Firmenverkehre, Kongresse, Reisen, Sport-Events und Shuttle-Verkehre an jedem Ort anbieten. Eine enge Abstimmung zu Fern- und Linienverkehren auf der Schiene oder auch zu Wasser und in der Luft ist für uns selbstverständlich. Was immer Sie vorhaben – wir machen's möglich!

Lassen Sie sich durch unsere Qualität und Leistung überzeugen.

Mit freundlichen Grüßen

**Hermann Graf von der Schulenburg**  
Vorsitzender der Geschäftsführung DB Stadtverkehr

## Unsere Spezialisten arbeiten auf allen Ebenen Hand in Hand.

### Seit über 100 Jahren in Bewegung.

Die Busgesellschaften der DB Stadtverkehr blicken auf eine über 100-jährige Tradition zurück. Vom ersten Linienverkehr der Kraftpost 1905 bis zur Gründung von DB Stadtverkehr 2004 haben wir uns die Position als Marktführer erarbeitet. Mit 22 Busgesellschaften ist DB Stadtverkehr heute im ganzen Land aktiv und regional verwurzelt. 2009 haben wir 750 Mio. Fahrgäste mit rund 13.000 Fahrzeugen befördert. Der einheitliche Markenauftritt unserer Busse unter dem Dach der DB in „verkehrsrot“ schafft Vertrauen in Sicherheit und Kompetenz auf jeder einzelnen Fahrt.

### Das beste Argument für unseren Service: Die Menschen, die für uns arbeiten.

Unser motiviertes und gut ausgebildetes Personal sichert die hohe Leistungs- und Servicequalität der DB Stadtverkehr. Jährlich absolvieren unsere Fahrer Sicherheitskurse und Fortbildungen in firmeninternen Schulungen. Damit setzen wir hohe Standards in den Bereichen Sicherheit, Umweltschutz und Komfort.

### Unser roter Faden: Kundenzufriedenheit.

Sicherheit und Zufriedenheit unserer Kunden hat bei DB Stadtverkehr oberste Priorität und ist der Maßstab unserer Leistung. Deshalb sind wir besonders stolz darauf, dass uns unsere Kunden bei jährlich durchgeführten Umfragen, bei denen über 20.000 Fahrgäste befragt werden, sehr gute Noten geben.

### Innovativ aus Tradition.

Modernität bedeutet für uns bei DB Stadtverkehr auch nach ökologischen Gesichtspunkten zu handeln. Durch die umfangreiche Anschaffung von Neufahrzeugen weist unsere Flotte eine vorbildliche CO<sub>2</sub>-Bilanz auf und wird bereits in den kommenden Jahren den EEV-Standard (Enhanced Environmentally Friendly Vehicle), den gegenwärtig anspruchsvollsten europäischen Abgasstandard, erfüllen. Beim Einsatz alternativer Kraftstoffe, Hybrid- und Erdgasantriebe versuchen wir stets neue Standards zu setzen, um CO<sub>2</sub>-, Russ- und Lärmemission weiter zu reduzieren. In Bayern beispielsweise werden bereits 250 Busse mit Erdgas betrieben.

### Technik mit Überblick.

Unser Rechnergestütztes Betriebsleitsystem (RBL) erlaubt es uns, dank modernster digitaler Technik, auf alle Verkehrssituationen umgehend zu reagieren. Der permanente Abgleich des Fahrzeugstandortes mit dem Fahrplan schafft so eine flächendeckende Echtzeitfahrgastinformation via Mobilfunk und Internet. Sukzessive wird diese Technologie in den Gesellschaften der DB Stadtverkehr eingeführt.

### Unsere Qualität: Unabhängig geprüft.

DB Stadtverkehr arbeitet mit einem Integrierten Managementsystem (IMS). Immer auf neuestem Stand werden durch das IMS die geltenden DIN-Normen für die Bereiche Qualität, Umweltschutz und Arbeitsschutz definiert. Jährliche interne und externe Auditierungen sorgen für gleich bleibende Qualität und stetige Weiterentwicklung. Davon profitieren unsere Mitarbeitern, die Umwelt und insbesondere unsere Kunden.

## Auch schwere Projekte meistern wir mit Leichtigkeit.

### Unser Service: Individuelle Lösungen im Sonderverkehr.

Neben Linienverkehr bietet DB Stadtverkehr ein komplettes Angebot im Bereich von Groß- und Sonderverkehren. Dabei greifen wir auf weit reichende Erfahrungen aus der langjährigen Zusammenarbeit mit Bestellern und Eventveranstaltern zurück. Vom Transfer bei Großveranstaltungen bis zum Werksverkehr setzen wir Mobilitätslösungen für die Personenbeförderung maßgeschneidert und effizient um. Neben dem Fuhrpark und der Infrastruktur verfügen wir über ein erfahrenes Logistik- und Marketingteam. Unsere Kompetenz in der Organisation von Verkehrsleistungen können Sie so auch gesondert nutzen, wenn Sie die Fahrleistung bei einem anderen Partner belassen wollen.

### Maßgeschneiderte Mobilität für Ihre Veranstaltung.

Mit unseren Mobilitätsangeboten schaffen wir Verbindungen und einen messbaren Beitrag zum Erfolg Ihrer Veranstaltung. Zum Beispiel mit unserem Veranstaltungsticket: Das flexible Festpreis-Ticket ermöglicht Ihren Gästen die An- und Abreise in allen Zügen und Bussen der Deutschen Bahn bis zum Veranstaltungsort. Gerne erstellen wir Ihnen auch individuelle Angebote für Ihren exklusiv gecharterten Zug, oder – wenn es einmal etwas mehr sein darf – auch für einen Limousinenservice mit eigenem Chauffeur.

## Fahrtwind ist Musik in unseren Ohren.

DB Stadtverkehr bietet Ihnen maßgeschneiderte Konzeption, Organisation und Realisierung Ihrer Projekte. Wir fahren, wo immer Sie uns benötigen – als Shuttle-Service auf Ihrem Stadtfest, zu Sportereignissen oder Musikveranstaltungen.

Außerdem holen wir Ihre Gäste vom Bahnhof ab oder befördern Ihre Mitarbeiter mit unseren Werksverkehren zum Arbeitsplatz. Gerne stellen wir Ihnen hier einige Projekte vor, die wir bereits realisieren konnten, damit Sie sich von unserer Leistungsfähigkeit und Zuverlässigkeit überzeugen können.



## Bei uns stimmt die Balance zwischen Qualität und Kosten.

### Europa-Park – Mit Bus und Bahn zur Achterbahn.

Entspannt gelangen große und kleine Ausflügler mit dem Kombi-Ticket des Südbadenbus in Deutschlands größten Freizeitpark – den Europa-Park. Mehrmals täglich fahren die Südbadenbusse ab dem Freiburger Omnibusbahnhof und vom Bahnhof Ringsheim direkt zum Eingang des Europa-Parks und zurück. Während der Sommerferienzeit gibt es das spezielle Angebot „Erlebnisticket Europa-Park“. Die Vorteile sind die schnelle An- und Abreise mit einem Fernverkehrszug aus ganz Deutschland, exklusiver Bustransfer mit dem Expressbus der Südwestbus sowie die Tageseintrittskarte für den Europa-Park. Dieses Leistungspaket zeigt: wir bieten Mobilität von Tür zu Tür.

### Verkehr für die britischen Streitkräfte (BFG) – zugeschnittener Qualitätsverkehr.

2008 erhielt DB Stadtverkehr nach einer europaweiten Ausschreibung den Zuschlag für die Verkehre der britischen Streitkräfte in Deutschland. Für die vier britischen Garnisonen in Mönchengladbach, Gütersloh, Paderborn und Bergen-Hohne werden jeden Monat etwa 10.000 Planfahrten überwiegend zur Schülerbeförderung durchgeführt. Hinzu kommen monatlich bis zu 1.100 Sonderfahrten. Um unseren Kunden rund um die

Uhr einen zentralen Ansprechpartner zu bieten, wurde in Bielefeld das TransportCoordinationCenter (TCC) eingerichtet. Von dort steuern unsere Mitarbeiter den gesamten Ablauf in den elf Einsatzstellen mit rund 180 Fahrpersonalen und 131 Bussen und 24 Sprintern.

### BEX Bus Charter –

#### Die Businessclass für Messen und Events.

BEX (Bayern Express & P.Kühn Berlin) führt seit vielen Jahren die Hotelshuttledienste für die Fachbesucher von allen großen Innenstadthotels Berlins zum Messengelände durch. Hierzu zählen insbesondere die Internationale Tourismusbörse (ITB), die Fruit Logistica, die InnoTrans oder auch die Messe art-forum. Bei den Fahrten anlässlich der ITB sind beispielsweise mehr als 60 Reisebusse pro Tag für die Messebesucher unterwegs. Daneben begleiten wir die Besuchergruppen der über 600 deutschen Bundestagsabgeordneten im Auftrag des Bundespresseamts bei ihren Busfahrten in Berlin. Auch viele große und kleine Firmen nutzen die komfortabel und multimedial ausgestatteten Busse für ihre Events und Transfers. Unsere Fahrer freuen sich jedes Jahr auf die VIP-Transfers zum DFB-Pokalfinale, die wir traditionell für die Vereine durchführen.



## Wenn der Berg nicht zum Publikum kommt, kommt das Publikum zum Berg.

### **Biathlon Weltcup Ruhpolding – Wenn dabei sein alles ist.**

Mit rund 100.000 Fans erzielte der Biathlon Weltcup in Ruhpolding 2010 einen neuen Zuschauerrekord. Damit alle Wintersportbegeisterten rechtzeitig zum Startschuss in der Chiemgau-Arena waren, um die Athleten an der Strecke und am Schießstand anzufeuern, haben wir bis zu 50 Busse pro Tag eingesetzt, die rund 40.000 Kilometer zurückgelegt haben. Pro Fahrtag wurden zwischen 20.000 und 25.000 Fahrgäste in den Shuttle-Bussen zwischen den Parkplätzen am Bahnhof Ruhpolding und dem Skistadion befördert.

### **BMW/Oberbayernbus – Damit der Betrieb nicht laufen muss.**

In Bayern kommen Mitarbeiter des BMW-Konzerns ohne Stress und Parkplatzsuche ausgeruht am Arbeitsplatz an. Oberbayernbus fährt mit einem Partner 70 Werksbuslinien aus dem Raum Landshut, Erding, Freising/Mainburg, Waldkraiburg, Augsburg und Schliersee ins Werk nach München. Hinzu kommen sechs innerbetriebliche Leistungen auf dem Werksgelände. Gerechnet auf zirka 230 Verkehrstage pro

Jahr ergibt sich eine Fahrleistung von rund 2,3 Mio. Kilometer. Ein qualifizierter Planungsstab überprüft fortlaufend die Effizienz der Linienführung. Weitere Werksverkehre fahren wir für Texas Instruments (Freising), Himolla (Taufkirchen) oder die SMS Siemag AG (Hilchenbach).

### **Flughafenbusse Hamburg – Gute Reise von Anfang an.**

Unsere Flughafenbusse sorgen dafür, dass Reisende pünktlich, schnell und günstig zum Hamburger Flughafen kommen. Der Airportbus Kielius der Autokraft fährt bis zu 19 mal täglich über Neumünster nach Hamburg und zurück. Für Urlauber und Geschäftsreisende aus der Großregion Lübeck, Bad Oldesloe, Bargteheide oder Hoisdüppel, bieten wir den TRAVELiner, der bis zu 13 mal täglich fährt, an. Unsere Partner in Lübeck und Bad Oldesloe holen Fahrgäste sogar mit dem Taxi von ihrer Haustüre ab und bringen sie zur Haltestelle des TRAVELiner. Unsere hochwertigen Fahrzeuge sind selbstverständlich mit einer Klimaanlage ausgestattet und verfügen über Komfort-Schlafsessel, verstellbare Rückenlehnen und Fußstützen.

## Wir bringen die wichtigsten Leute zum Konzert: Die Fans.

### **RUHR.2010 – Wir bewegen die Kulturhauptstadt.**

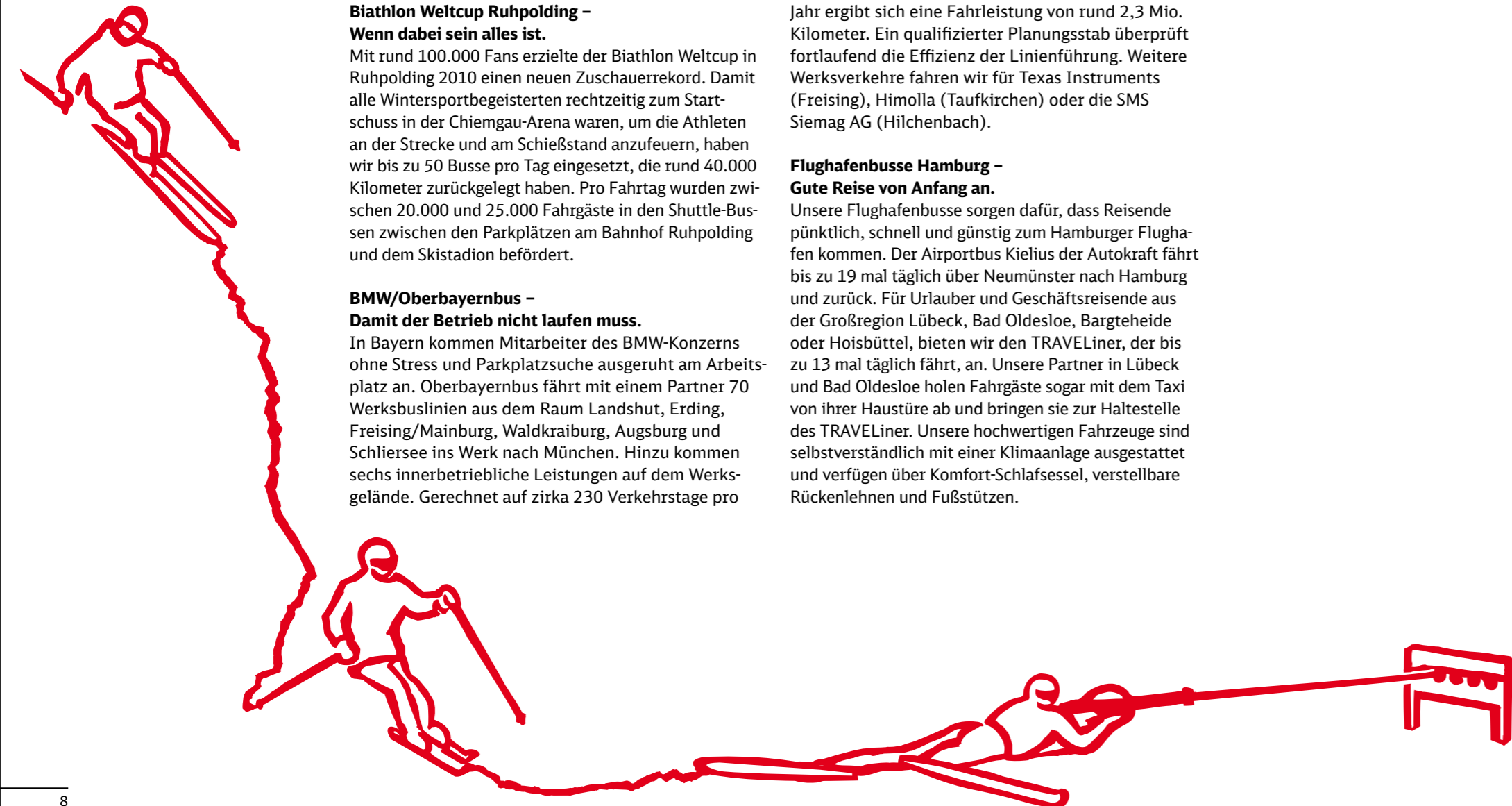
Am 9. und 10. Januar fand der Festakt zur Eröffnung der Kulturhauptstadt Europas RUHR.2010 im Welterbe Zeche Zollverein statt. Hochrangige Vertreter aus Politik, Kultur und Wirtschaft, darunter auch Bundespräsident Horst Köhler und José Manuel Barroso, Präsident der Europäischen Kommission waren zugegen, als dieses wichtige und ereignisreiche Jahr für das Ruhrgebiet begann. DB Stadtverkehr stellte exklusiv den VIP-Shuttle und trug damit zum Erfolg der Veranstaltung bei. Sieben im RUHR.2010-Design gestaltete Busse und drei Kleinbusse wurden hierfür eingesetzt.

### **Der Sportbus – Mit Heimvorteil ins Stadion.**

Ohne Stress und Parkplatzprobleme kommen Fans des SC Freiburg zu den Heimspielen in die begeisterte Atmosphäre des Badenova-Stadions. Ab den Startpunkten Herbolzheim, Elzach, Gutach, Breisach, Ehrenkirchen und Müllheim fährt der Sportbus der Südbadenbus die Fans pünktlich ins Badenova-Stadion und nach dem Abpfiff bequem wieder zurück. Ebenfalls im Dienste des Fußballs ist der Weser-Ems-Bus unterwegs, wenn er als Werderbus die Anhänger des SV Werder Bremen zu den Heimspielen ins Weserstadion bringt. Und auch die RVE Regionalverkehr Euregio Maas-Rhein GmbH bietet einen entsprechenden Service zu den Heimspielen von Alemannia Aachen an.

### **Rock am Ring – Rocken bis der Bus kommt.**

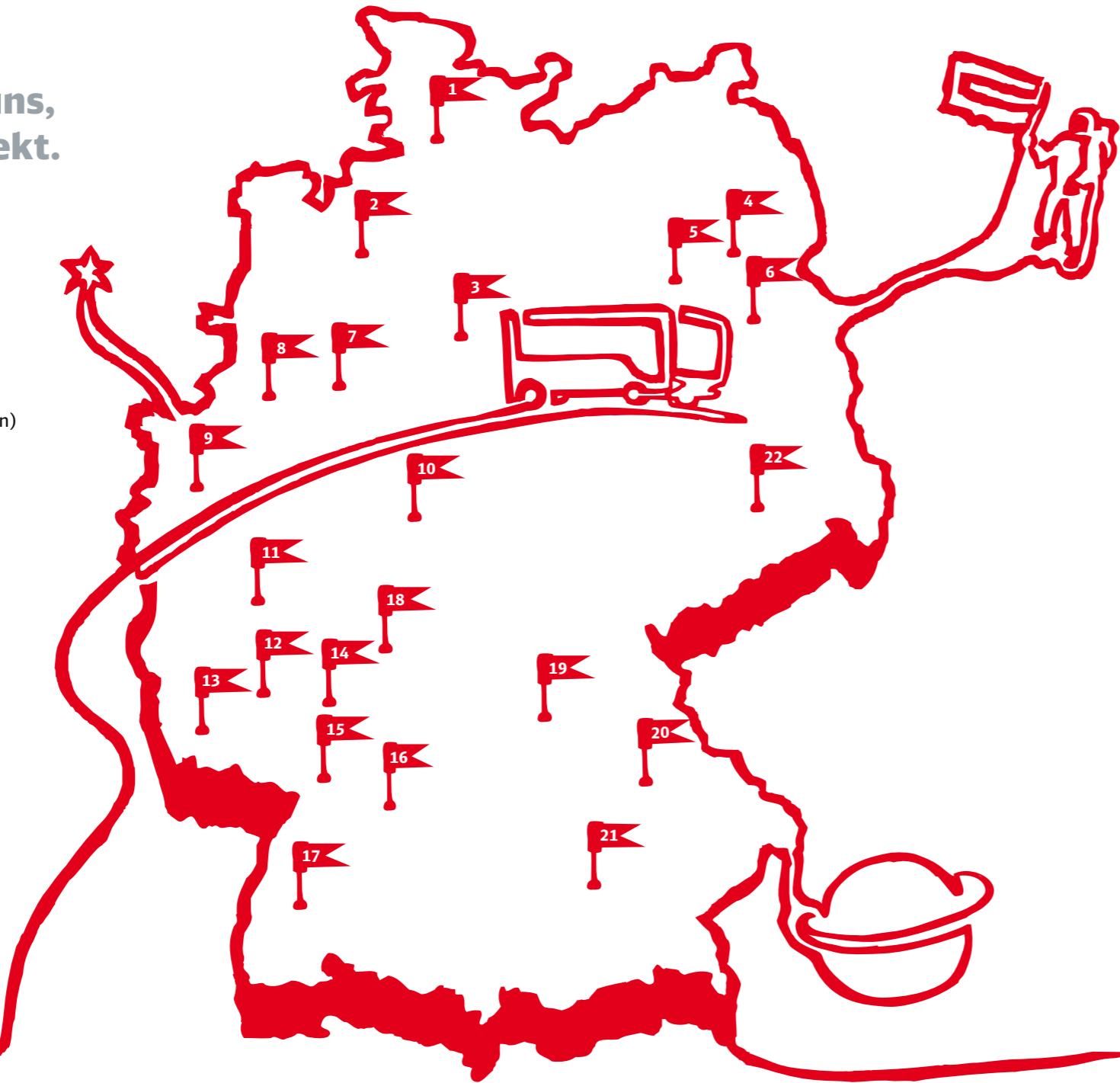
Über 80.000 Besucher kommen jedes Jahr zum Musikfestival „Rock am Ring“ in die Eifel und jubeln Newcomer-Gruppen und Rocklegenden zu. Seit vielen Jahren betreiben wir den Shuttleverkehr ab den Bahnhöfen Koblenz und Ahrbrück. Rund 10.000 Fahrgäste aus dem In- und Ausland befördern wir an einem Festivalwochenende. Die Busse starten am Donnerstagmorgen und fahren fast rund um die Uhr bis montags. Die große Herausforderung ist die Rückbeförderung, wenn alle Festivalbesucher fast zur gleichen Zeit abreisen wollen.



## Ein kleiner Schritt zu uns, ein großer für Ihr Projekt.

**Immer für Sie vor Ort:**  
Busgesellschaft (Sitz der Gesellschaft)

- 1 Autokraft (Kiel)
- 2 Weser-Ems-Bus (Bremen)
- 3 Heidebus, Südniedersachsenbus (Braunschweig)
- 4 Busverkehr Märkisch-Oderland (Strausberg)
- 5 BEX – Bayern Express & P.Kühn GmbH (Berlin)
- 6 Busverkehr Oder-Spree (Fürstenwalde)
- 7 Ostwestfalen-Lippe-Bus (Bielefeld)
- 8 Westfalenbus (Münster)
- 9 Rheinlandbus (Düsseldorf)
- 10 Regiobus Hessen (Kassel)
- 11 Rhein-Mosel-Bus (Koblenz)
- 12 Rhein-Nahe-Bus (Mainz)
- 13 Saar-Pfalz-Bus (Saarbrücken)
- 14 Rhein-Neckar-Bus (Mannheim)
- 15 Südwestbus (Karlsruhe)
- 16 Regiobus Stuttgart (Stuttgart)
- 17 Südbadenbus (Freiburg)
- 18 Untermainbus (Aschaffenburg)
- 19 Frankenbus (Nürnberg)
- 20 Ostbayernbus (Regensburg)
- 21 Oberbayernbus (München)
- 22 Regionalverkehr Dresden (Dresden)



### Kontaktdaten:

**Barbara Hiltz**  
Markt und Verkehr (P.SVM 3)

DB Stadtverkehr GmbH  
Stephensonstraße 1  
60326 Frankfurt

Tel. 069 265 59784

**Elke Helm**  
Markt und Verkehr (P.SVM 1)

DB Stadtverkehr GmbH  
Stephensonstraße 1  
60326 Frankfurt/Main

Tel. 069 265 14097



---

### **Kontakt**

DB Stadtverkehr GmbH  
Stephensonstraße 1  
60326 Frankfurt am Main

**[www.bahn.de](http://www.bahn.de)**

Änderungen vorbehalten  
Einzelangaben ohne Gewähr  
Stand: Mai 2010

### **Herausgeber**

DB Mobility Logistics AG  
Marketingkommunikation (GMK 1)  
Frankenallee 2-4  
60327 Frankfurt am Main